

**Все Типы**

Модель

XXX X

Подраздел

30A

30A ИЗМЕРЕНИЕ УВОДА АВТОМОБИЛЯ НА ДОРОГЕ

- Двигатель: **XXX**
- Коробка передач: **XXX**

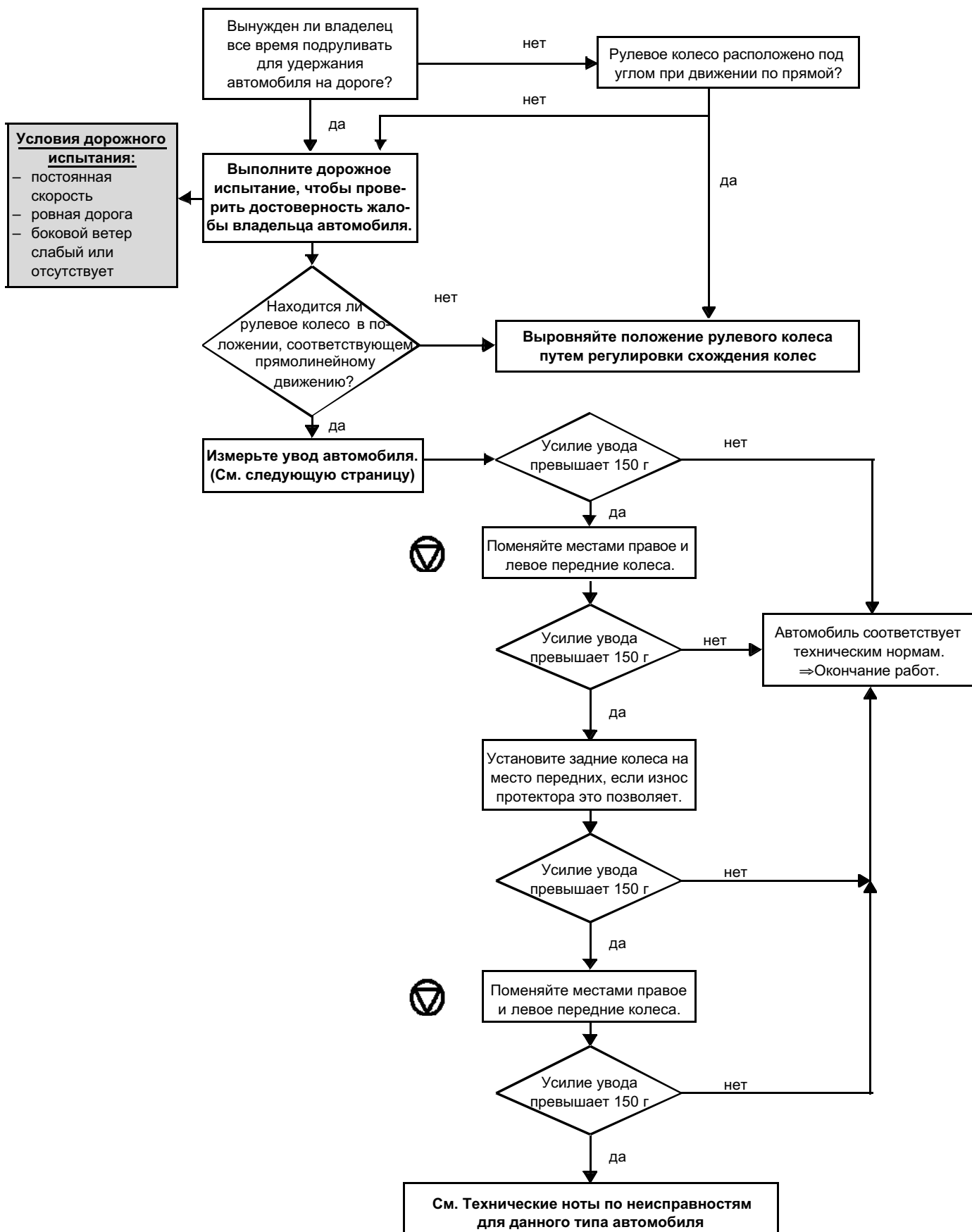
В данной Технической ноте изложена методика оценки увода автомобиля на дороге.

"Методы ремонта, рекомендуемые изготовителем в настоящем документе, соответствуют техническим условиям, действительным на момент составления руководства.

В случае внесения конструктивных изменений в изготовление деталей, узлов, агрегатов автомобиля данной модели, методы ремонта могут быть также соответственно изменены".

Все авторские права принадлежат RENAULT.

Воспроизведение или перевод, в том числе частичные, настоящего документа, равно как и использование системы нумерации запасных частей, запрещены без предварительного письменного разрешения RENAULT.



После испытания обязательно установите колеса на прежние места

МЕТОДИКА ИЗМЕРЕНИЯ УСИЛИЯ УВОДА

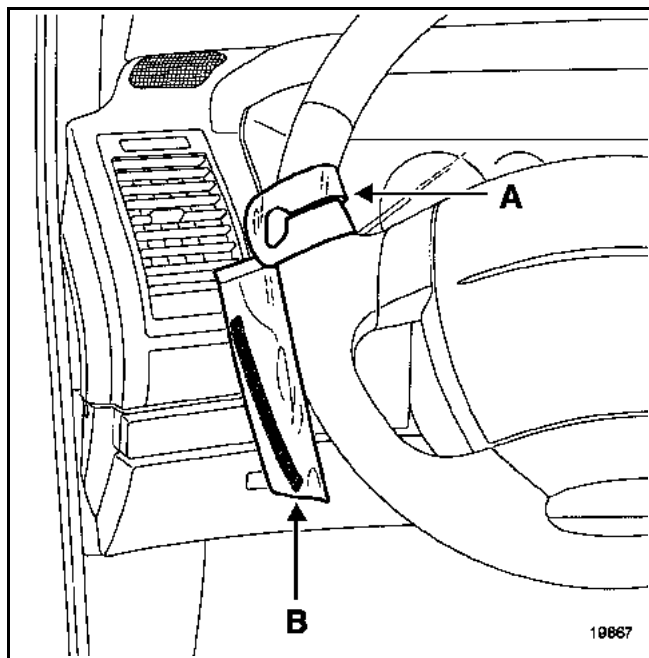
Необходимое оборудование:

- 1 пластиковый пакет
Складской номер по писчебумажной
продукции: 49 39 125 580
- балансировочные грузики

Описание операции:

Оберните пластиковый пакет (А) вокруг рулевого колеса, закрепив его на спице со стороны противоположной направлению увода.

Уложите в пакет столько грузиков (В), сколько необходимо для компенсации усилия увода.



Величина усилия увода соответствует массе грузиков, положенных в пластиковый пакет.